

ACCESSOIRES HAUT-PARLEURS

PIEDS - FIXATIONS

**K 306**

· Pied d'enceinte particulièrement robuste en tube d'aluminium anodisé noir Ø 35 mm. Hauteur réglable jusqu'à 2 m. Équipé d'un plateau de montage de 110 x 200 mm, accepte des charges jusqu'à 30 kg.

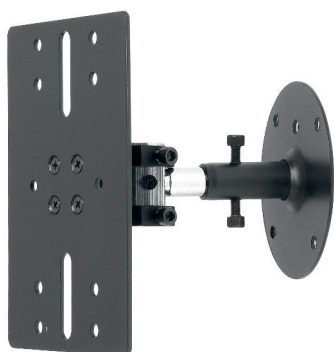
K 307

· Pied d'enceinte en tube acier noir Ø 25 mm. Hauteur réglable jusqu'à 2 m. Équipé d'un plateau de montage de 110 x 110 mm, accepte des charges jusqu'à 15 kg.

DÉSIGNATIONS MODÈLES

Pied d'enceinte **K 306**
(code 00255)

Pied d'enceinte **K 307**
(code 00256)

**SPS 506**

· Support universel très solide, réglable par rotation verticale et horizontale. Livré complet avec vis de serrage. Hauteur 150 mm, charge maxi. 20 kg.

DÉSIGNATION MODÈLE

Support universel (à l'unité) **SPS 506**
(code 00261)

**W 2**

· Fixation orientable blanche pour enceintes ou colonnes (charge 4 kg maximum)

W 3

· Fixation blanche pour 3 enceintes en cluster



DÉSIGNATIONS MODÈLES

Fixation orientable **W 2**
(code 00848)

Fixation pour 3 enceintes **W 3**
(code 02048)

**F-8****ST-30****ST-40****PIEDS**

· Pieds de sol acier avec accessoire adaptation porte-voix ou enceinte, charge maximum 7 kg (F-8)

· Pieds de sol pour enceintes

- 5 kg maximum / ST-30 plateau avec tige filetée Ø 8 mm

- 10 kg maximum / ST-40 embout mâle Ø 16 mm

DÉSIGNATIONS MODÈLES

Pied de sol pour porte-voix **F-8+ER**
(code 00257)

Pied de sol pour enceinte **F-8+YS**
(code 00270)

Pied de sol **ST-30**
(code 00643)

Pied de sol **ST-40**
(code 00659)