

PROJECTEUR DE SON



SONORISATION DE SÉCURITÉ

SPJ 53 / EN5424



- Certification EN 54-24
- Reproduction vocale et musicale de grande qualité
- Type B – Utilisation extérieure (et intérieure)
- Montage simple et rapide



Description

Projecteur de son blanc destiné à la sonorisation de surfaces extérieures, parkings, quais de gare, campings, etc....

Haut-parleur de sonorisation et d'évacuation

Utilisation pour systèmes de sonorisation et d'évacuation spécifiquement destinés aux lieux où les systèmes de communications vocales sont règlementés.

Le Haut-parleur est certifié conforme à la norme EN 54-24.

Sa structure en ABS lui permet de résister aux intempéries, à la corrosion, à l'humidité.

Qualité acoustique

Le haut-parleur de haute qualité permet de reproduire un son très naturel avec une excellente reproduction acoustique.

Montage

Installation discrète, son étrier garantit un montage simple et rapide facilitant son orientation.

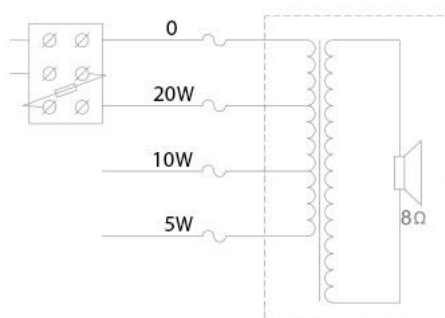
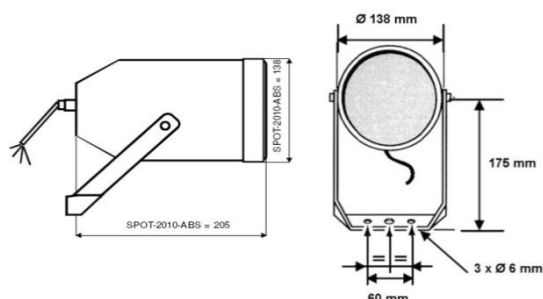
Grille et étrier en alu, vis en acier inoxydable V2A.

Bornier en céramique avec thermo fusible inclus. Il permet de ne pas endommager le circuit de HP auquel il est raccordé en cas de feu ou de détérioration, l'intégrité du système est ainsi préservée.

PROJECTEUR DE SON

Schémas / remarques

Dimensions en mm



Bornier en céramique avec thermo fusible.

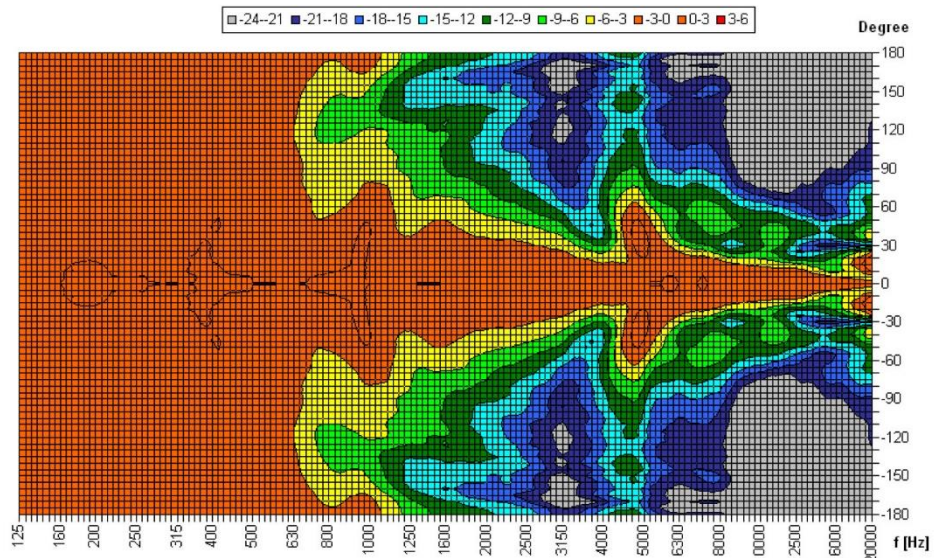
Caractéristiques

CARACTÉRISTIQUES	SPJ 53/EN5424
Type	Projecteur de son
Matière	Métal
Haut-parleur	13 cm
Pression Acoustique	91 dB / 1 W / 1 m
Bande passante	130 – 20000 Hz
Puissance ligne 100 V	20 – 10 – 5 W RMS
Impédances 100 V	500 Ω / 1 / 2 KΩ
Branchement	Bornier céramique à vis
Dimensions (Ø x L)	Ø 140 x 195 mm
Poids	2,4 kg

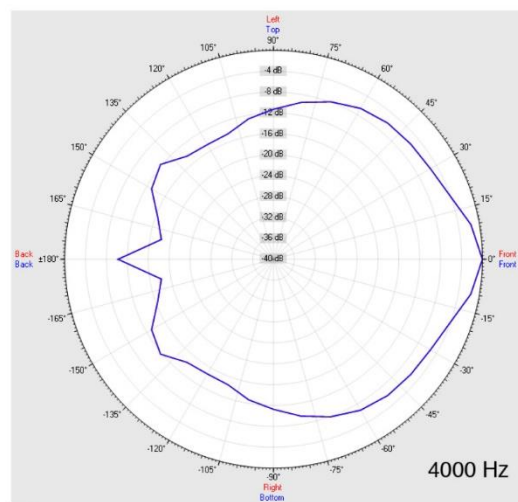
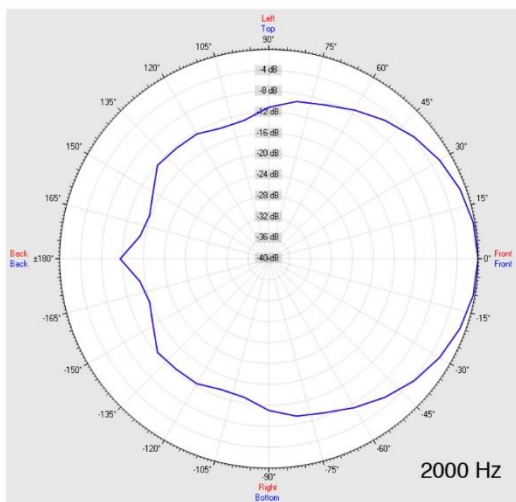
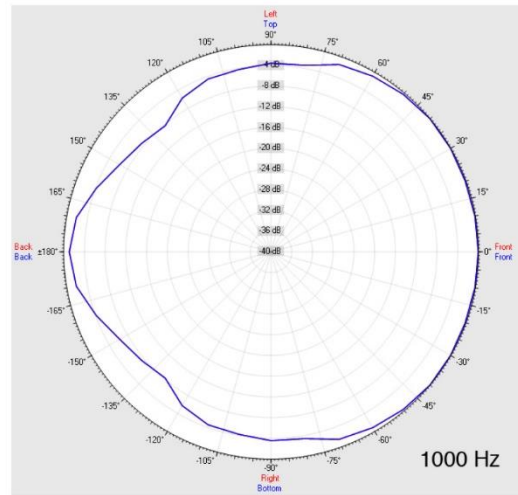
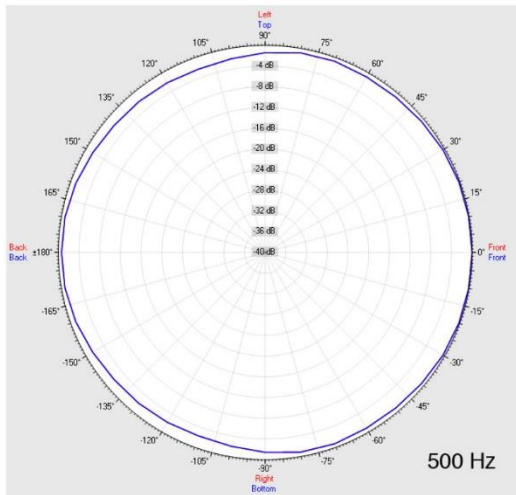
Angles d'ouvertures

Proc. de mesure	Axe	500Hz	1000Hz	2000Hz	4000Hz
EN5424	HOR	180°	180°	80°	75°
EN5424	VER	180°	180°	80°	75°
EASE/ULYSSES	HOR	360°	240°	110°	100°
EASE/ULYSSES	VER	360°	240°	110°	100°

PROJECTEUR DE SON



Parameters: Cyclic Move: 0° ; Symmetry: average sym ; Freq Smooth: 1/3 Oct ; Ang. Resol: 5° ; Rel. to: 0° Axis 0°



CE
CPD-0268
EN 54-24 :2008
Type B